

Portaat, porraskaide, portti

Portaat

Aloita asennus ylimmäisestä askelmasta. Huomioi, että askelmat kiinnitetään portaan etuprofiiliin sisäpuolelle.

Jos portaisiin ei asenneta porraskaidetta, on alimpaaseen askelmaan kiinnitettävä säätöjalka (856220).

Julkisiin kohteisiin on saatavana turvaleyvy askelmien väliin (856212 / 856216).

Asennettaessa enemmän kuin neljä askelmaa, kiinnitetään portaisiin myös porraskaide (kaidemalli 4), jotta kokonaisuus on riittävän tukeva.

Porraskaide

- 1 Poista alimman askeleen ulkosivun muovisuojus.
- 2 Asenna kaidetolpan kiinnike portaaseen.
- 3 Asenna säätöjalka.
- 4 Asenna kaidejohde tason kaidetolppaan käyttämällä asennussarjassa olevaa kiinnityshylsyä.
- 5 **Huom!** Mikäli kaiteeseen tulee päätykaari, ruuvataan se kiinni käsijohteeseen ennen kuin kaide kiinnitetään tolppaan.
- 6 Kiinnitä käsijohde (ja mahdollinen päätykaari).
- 7 Paina kaidejohteen kumpaankin päähän muovisuojat.
- 8 Jos kaiteessa on pystyprofiilit (malli 4), asennetaan ne viimeiseksi.



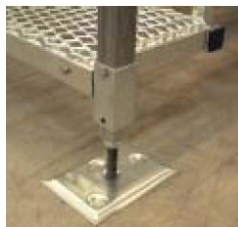
Kaidemalli 4 (pystyrimat) ja päätykaaret



Kaide ilman päätykaarta



Kaide, jossa päätykaari (lisävaruste)



Vaiheet 1–4



Vaiheet 5 ja 7



Vaihe 6



Vaihe 7
(ilman päätykaarta)



Vaihe 7
(sis. päätykaaren)

Portti



Saranahelat kiinnitetään tason kaidetolpissa olevien liitoshylsyjen väliin.